

ESTADES I ACTIVITATS PER A GRUPS ESCOLARS

Benvinguts al catàleg de programes escolars de Cercleaventura
Activitats i aventures guiades al medi natural. Neu, muntanya i mar t'esperen.



Cercleaventura NEU

Esquí, snowboard i
activitats d'hivern als Pirineus

Cercleaventura MUNTANYA

Aventura, escalada i natura
al Berguedà i la Cerdanya

Cercleaventura MAR

Esports nàutics i platja
al Maresme



Ens ocupem de fer possibles les vostres estades dissenyant i duent a terme programes i activitats a mida de les vostres necessitats, posant tot de la nostra part perquè l'experiència sigui única i inoblidable.

L'EMPRESA

creadors d'experiències

Amb una experiència ininterrompuda durant més de 35 anys en activitats al medi natural amb clients particulars, empreses i escolars, Cercleaventura som més que una escola d'aventura, mar i neu. Creem l'oportunitat per compartir l'aprenentatge amb altres persones a la natura a través de l'esport, en un ambient distès i familiar, i sempre amb la màxima seguretat.

Cercleaventura és una empresa acreditada pel Consell Català de l'Esport. La nostra escola d'esports d'hivern a La Cerdanya està adscrita a AEPEDI i l'escola de vela que dirigim al Nàutic Premià està reconeguda per la Federació Catalana de Vela. Col·laborem amb ACELL per la difusió i pràctica d'esports de natura inclusius.

Equip Tècnic polivalent

Treballem amb un ampli equip tècnic esportiu format per professors/es, instructors/es i guies molt polivalents i habituats a les dinàmiques i necessitats de grups escolars.

Màxima seguretat

Durant les estades i dies de mar, neu o muntanya que organitzem des de Cercleaventura, vetllem perquè les activitats es desenvolupin amb la màxima seguretat, implicació i diversió del grup.

Tracte personalitzat

Tenim molt present que una experiència positiva amb el tracte personalitzat del nostre equip humà és clau per motivar cada participant i aconseguir que gaudeixi iniciant-se i descobrint esports a la natura.

L'EQUIP

polivalents · propers · professionals



El nostre equip tècnic esportiu està format per professors/es, instructors/es i guies molt polivalents i habituats a les dinàmiques i necessitats de grups escolars. Durant les estades i dies de mar, neu o muntanya que organitzem des de Cercleaventura, vetllem perquè les activitats es desenvolupin amb la màxima seguretat, implicació i diversió del grup.

Tenim molt present que una experiència positiva amb el tracte personalitzat del nostre equip humà és clau per motivar cada participant i aconseguir que gaudeixi iniciant-se i descobrint esports a la natura, amb els quals solen tenir el seu primer contacte.

35+

Anys d'experiència

Ininterrompuda al medi natural

1/10

Ràtio professor/alumne

Grups reduïts per a un aprenentatge òptim

3

Especialitats

Neu, muntanya i mar

Cercleaventura NEU



Una setmana blanca és una experiència enriquidora. Una oportunitat per als nois i noies de conviure en un entorn de muntanya hivernal i entrar en contacte amb els esports de neu. Els professors i guies de Cercleaventura són professionals titulats i especialitzats en la iniciació i perfeccionament de l'esquí i snowboard, però sobretot són capaços de generar el clima ideal perquè els dies a la neu quedin a la memòria com un record excepcional.

Us proposem passar de 2 a 5 dies d'esquí allotjats en diferents allotjaments molt complets i adaptats a les seves necessitats, situats estratègicament tant per esquiar a les estacions amb millors condicions com per dur a terme tot tipus d'activitats d'oci a la Cerdanya.



SETMANA BLANCA esquí i snowboard

PROGRAMES A MIDA

El nostre objectiu és que els nois i noies aprenguin a conviure i gaudir de les activitats d'hivern en el magnífic entorn natural dels Pirineus, a través d'un tracte molt personal, directe i implicat.

Treballem amb grups reduïts. La nostra ràtio és d'1 professor per cada 10 alumnes. Proporcionem el material de neu, incloent-hi casc, que a més de protegir, identifica els nostres alumnes.

- El nostre objectiu és que els nois i noies aprenguin a conèixer i gaudir de les activitats d'hivern en el magnífic entorn natural dels Pirineus, a través d'un tracte molt personal, directe i implicat.
 - Treballem amb grups reduïts. La nostra ràtio és d'1 professor per cada 10 alumnes. Proporcionem el material de neu, incloent-hi casc, que a més de protegir, identifica els nostres alumnes.
-



Per què?

Perquè és una oportunitat única per als alumnes de practicar esports d'hivern vivint uns dies en contacte directe amb la natura gaudint-ne mentre es desenvolupen a nivell físic, convivència i coneixement de l'entorn natural. En definitiva perquè és una experiència saludable.

Treballem bàsicament a les estacions de Masella i Font Romeu, ambdues amb condicions ideals per a l'aprenentatge, bons serveis i excel·lent qualitat de la neu.



Per a qui?

La setmana blanca està pensada per a grups a partir de 20 persones d'edats compreses entre 5 i 17 anys.



On esquiarem?

Treballem bàsicament a les estacions de Masella i Font Romeu, ambdues amb condicions ideals per a l'aprenentatge, bons serveis i excel·lent qualitat de la neu.



On us allotjareu?

Tots els establiments amb els quals treballem han estat escollits pel seu bon servei. Segons les vostres necessitats proposarem diverses opcions.

La nostra situació privilegiada en plena Cerdanya ens permet gaudir de l'esquí en estacions situades entre 2 i 35 km de distància, la qual cosa ens permet triar on anirem segons la qualitat de la neu i les condicions meteorològiques.

Com és una **SETMANA BLANCA** d'esquí i snowboard?

PROGRAMES A MIDA DE LES VOSTRES NECESSITATS

Dia d'arribada

Sortireu de l'escola d'hora per aprofitar el dia. Passat el Túnel del Cadí, entrareu a la Cerdanya, la nostra vall màgica. En uns minuts arribareu a Puigcerdà, on es troba l'oficina d'hivern de Cercleaventura. Allà us espera el nostre equip per donar-vos la benvinguda. Els professors de Cercleaventura repartiran l'equip d'esquí/snowboard que ja tindrem preparat per comprovar que són els adequats.

Després de l'esmorzar, anirem a pistes, i un cop allà els professors de Cercleaventura us ajudaran a equipar-vos totalment i us distribuïran en grups segons els nivells per començar amb les classes, que duraran la resta del matí fins a l'hora de dinar.

Després del dinar i un petit descans, de nou anirem a pistes. Els que estiguin començant, per la tarda tornaran a les pistes de debutants amb els nostres professors per seguir les classes i perfeccionant el que han après al matí. La resta del grup podrà anar a esquiar lliurement, sempre custodiats i acompanyats pels nostres professors d'esquí.

Acabada la jornada ens dirigirem al nostre allotjament per instal·lar-nos a les habitacions, dutxar-nos i tenir una estona de relax abans de baixar a sopar. Després de recuperar forces, ens reunirem per repassar el programa d'aquests dies, les normes de seguretat a pistes i convivència. I a descansar, que demà n'hi ha més



Dies 2, 3 i 4

Començarà el dia amb un bon esmorzar, important per agafar forces. Tot seguit anirem a pistes.

Per la tarda, després d'esquiar, anirem a fer una volta per estirar les cames per Puigcerdà, o visitar unes termes naturals d'origen romà, o patinar sobre gel o fer un joc d'orientació nocturna, acompanyats de l'equip de Cercleaventura. Llavors tornada a l'hotel, on tindreu una estoneta de relax abans de sopar. Després, activitats de nit: pel·lícula o jocs de taula o si és la vostra última nit, farem discoteca. I a ballar!



Últim dia

Avui, a més de carregar l'equip d'esquí, preparareu les maletes abans d'anar a esquiar. Esmorzeu bé perquè és l'últim dia i allarguem una mica més la sessió per aprofitar bé les hores de sol abans de tornar a casa.

Abans o després de dinar, segons on hàgiu esquiat, passareu per Cercleaventura per tornar el material d'esquí i allà el nostre equip s'acomiarà de vosaltres. Us lliurarem una foto de grup com a record de l'estada. Fins aviat!

SETMANA BLANCA

inclou

- Pensió completa
- Allotjament
- Activitats i guia del nostre equip tècnic durant tota l'estada
- Professors i instructors titulats, formats per l'empresa i degudament uniformats. Ràtio d'1 professor per cada 10 alumnes (grup de snowboard mínim 8 persones per nivell)
- Equip esquí alpí (casc, esquís, botes, bastons). Tots els materials i equips esportius estan homologats
- Forfait estació d'esquí
- Material activitats Setmana a la Neu
- Assegurança RC i accidents en totes les activitats
- Vehicle de suport i coordinador de grup
- 1 gratuïtat de professors cada 20 alumnes

no inclou

- Suplement equip Snowboard (taula, botes i casc)
- Transports, però els podem organitzar
- Activitats après-esquí (opcionals): Patinatge sobre gel, Termes de Dorres, Bitlles.



Dia d'esquí i/o snowboard

Arribareu molt d'hora al local de Cercleaventura a Puigcerdà on us equiparem amb esquís i/o snowboard. D'allà sortirem a pistes amb els professors de Cercleaventura per començar les classes, ja siguin d'iniciació o perfeccionament, i que duraran fins a l'hora del dinar.

Després de dinar tindreu temps per practicar de forma lliure el que hàgiu après al matí, acompanyats dels professors de Cercleaventura, o bé continuar amb les classes si és de nivell iniciació.



inclou

- Forfait de dia
- Material esquí alpi (casc, botes, esquís i bastons)
- Professors ràtio 1/10
(grup Snowboard mínim 8 alumnes)
- Assegurança RC i accidents
- Gratuïtat per a professors 1/20
- A partir de 20 persones

no inclou

- Transport però el podem organitzar
- Suplement equip snowboard

On?

Masella, Font Romeu, segons les condicions de la neu i les vostres preferències.

Dia a la neu

Raquetes de neu, construcció d'iglús, jocs d'arvas i supervivència i molt més...

Amb els nostres guies descobrireu com moure's per la neu i gaudir de les condicions hivernals a la muntanya.

Arribareu al lloc de l'activitat i després d'esmorzar farem els grups per a les diferents activitats del dia.

Farem una excursió amb raquetes en la qual aprendrem a progressar per la neu en diferents condicions, gaudint de la màgia de rius, boscos, llacs i, amb una mica de sort, avistar fauna salvatge.

També aprendrem a construir iglús i refugis de neu, a utilitzar els ARVAS, sondes i pales per trobar persones sota la neu. Sense oblidar els trineus i altres joguines de neu.



inclou

- Guies ràtio 1 cada 10 participants.
- Raquetes de neu i bastons.
- Trineus i jocs.
- Assegurança RC i accidents.
- Gratuïtat per a professors 1/20.
- A partir de 20 persones.

no inclou

- Transport, però el podem organitzar

On?

Porté-Puymorens, Les Bulloses, Alabaus, Puigmal, segons les condicions de la neu i les vostres preferències.

Cercleaventura MUNTANYA

colònies d'aventura



Us proposem uns dies intensos i plens d'aventures per gaudir al màxim en magnífiques zones de muntanya de l'Alt Berguedà i La Cerdanya.

Superar vies ferrades, baixar pel curs d'un barranc, escalar en roca natural i progressar amb seguretat seguint les normes i tècniques bàsiques de l'alpinisme són algunes de les coses que podreu provar. Ho complementarem amb activitats tranquil·les d'observació i aprenentatge de la natura, així com altres jocs i activitats. Perquè no tot ha de ser adrenalina!



Setmanes Verdes

PROGRAMES A MIDA

El nostre objectiu és que els nois i noies aprenguin a conviure i gaudir de les activitats de muntanya en un dels paratges més encantadors del Pirineu català, a través d'un tracte molt personal, directe i implicat.

Treballem amb grups reduïts. La nostra ràtio és d'1 guia o instructor per cada 10 alumnes, facilitem tot el material i equipament, incloent-hi casc i els elements de seguretat necessaris.



Per què?

Perquè és una oportunitat única per als alumnes de practicar esports d'aventura vivint uns dies en contacte directe amb la natura, gaudint mentre es desenvolupen a nivell físic, de convivència en grup i de coneixement de l'entorn natural. Perquè en definitiva, és una experiència saludable i enriquidora.



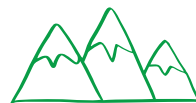
On us allotjareu?

Us proporcionem allotjament en hotels i establiments seleccionats per la seva situació privilegiada, els seus bons equipaments i excel·lent servei.



Per a qui?

La setmana verda està pensada per a grups a partir de 20 persones, d'edats compreses entre 5 i 17 anys.



On fareu l'activitat?

Al Berguedà, prop del Cadí-Pedraforca, o bé a La Cerdanya, en ple Pirineu, segons el vostre interès.

Com és una SETMANA VERDA?

PROGRAMES A MIDA DE LES VOSTRES NECESSITATS

Dia d'arribada

Sortim de l'escola i posem rumb cap als Pirineus, on en les seves valls i cims ens esperen un munt d'activitats. En menys de dues hores de camí i després de l'esmorzar, ja haureu arribat a la primera zona d'aventura que coneixereu a l'Alt Berguedà, on us esperaran els nostres guies. Després d'organitzar-vos en grups, començareu les diferents activitats per les quals passareu durant aquests dies: via ferrada, barranquisme, escalada... 100% adrenalina! Farem una pausa al migdia en acabar l'activitat del matí i després de dinar canviarem d'activitat per la tarda seguint les rotacions de grups.

En finalitzar, l'equip de guies de Cercleaventura us acompanyarà a l'allotjament per instal·lar-vos. Després d'una merescuda dutxa i un bon sopar, els nostres guies us explicaran el programa d'activitats de la setmana i les normes de seguretat i convivència. I a dormir que demà seguim!



Dies 2, 3 i 4

Ens despertem i esmorzem per carregar piles. Depenent del programa i el nombre de participants, acabarem de completar les rotacions de les activitats dels dies anteriors, o anirem a realitzar un trekking. Si sou més atrevits, us proposem fer una iniciació a l'alpinisme progressant per una impressionant aresta de muntanya amb unes precioses vistes al Cadí i el Pirineu.

Aquests dies podem aprofitar per visitar un lloc diferent a les valls de la Cerdanya i realitzar altres activitats com espeleologia per una gruta on descobrireu la foscor i el silenci absolut; practicar tir amb arc, que posarà a prova la vostra capacitat de concentració; o fer una cursa d'orientació que requerirà tota l'atenció per trobar les fites amagades o jocs de cohesió per enfortir la relació de grup.

A la muntanya també gaudim de l'aigua! Podreu navegar en canoes canadenses, caiac i/o paddle surf mentre gaudim d'aquest sensacional entorn natural. Oferim altres activitats opcionals per acabar de completar el programa: muntar a cavall i conèixer la vida a les quadres; fer ràfting en aigües braves; recórrer un bosc vertical ple de passarel·les i tirolines; o pedalar en BTT per preciosos camins.

També podeu realitzar activitats més relaxades, com anar a unes termes naturals d'origen romà o bé fer un passeig per Puigcerdà. Tot això sempre acompanyats pels nostres guies de Cercleaventura. En finalitzar, tornada a l'allotjament, una dutxa, una mica de descans i a sopar. Després, si està inclòs en el vostre programa, activitat de nit, o si és la vostra última nit, discoteca per ballar sense parar!



Últim dia

Avui és l'últim dia però això no ha acabat! Després de recollir les maletes i d'un bon esmorzar anirem directes a completar el programa d'activitats.

Després de dinar i descansar, l'equip de Cercleaventura s'acomiarà de vosaltres fent lliurament d'una foto de grup com a record. Fins aviat!!!



no inclou

- Roba de llit ni tovalloles. Cal portar sac de dormir
- Transports, però els podem organitzar
- Activitats opcionals: Descens de barrancs, Ràfting, Hípica, Bosc Vertical, Excursió BTT, Termes de Dorres

inclou

- Pensió completa a excepció del dinar del primer dia
- Allotjament amb roba de llit i tovalloles per a professors/acompanyants
- Activitats i guia del nostre equip tècnic durant tota l'estada
- Instructors i guies titulats, formats per l'empresa i degudament uniformats
- Ràtio 1 instructor/guia cada 10 participants
- Tots els materials, equipaments esportius i de seguretat homologats
- Assegurança RC i accidents durant les activitats
- Vehicle de suport i coordinador de grup durant tota l'estada
- 1 gratuïtat de professor cada 20 alumnes

Dia d'aventura a la muntanya

Vies ferrades, escalada, espeleologia, orientació, tir amb arc, hípica, BTT i molt més... a La Cerdanya i el Berguedà

Amb els nostres guies de Cercleaventura, us introduïrem en cadascuna de les activitats que hàgiu escollit, aprenent els fonaments de les tècniques de muntanya: mesures de seguretat, primers passos i progressió.

Cada activitat és impartida per personal especialitzat de Cercleaventura, amb tots els materials tècnics necessaris. Us enviem una llista detallada amb el material necessari per a cada activitat.

inclou

- Guies titulats ràtio 1 cada 10 participants.
- Material tècnic i de seguretat necessari per a cada activitat.
- Assegurança RC i accidents.
- Preus a partir de 20 persones.
- Gratuïtats per a professors 1/20.

Demaneu una proposta personalitzada per a la vostra aventura.

no inclou

- Transport, però el podem organitzar.
 - Activitat opcional amb suplement: Barranquisme
-

Cercleaventura MAR

Colònies nàutiques



Amb l'arribada de la primavera i el bon temps, estrenem la temporada de setmanes blaves a les nostres bases nàutiques de Premià de Mar i Malgrat de Mar, al Maresme. Espais tranquils i segurs en els quals les activitats estan supervisades en tot moment pel nostre equip d'instructors. Són uns dies per aprendre i entendre els fonaments dels esports nàutics i la navegació, les possibilitats de la platja i gaudir d'aquella alegria de la brisa marina i el sol en contacte amb la nostra pell.



Setmanes Blaves

PROGRAMES A MIDA

El nostre objectiu és que els nois i noies aprenguin a conviure i gaudir de les activitats de mar en un dels llocs més tranquils i bonics de la costa catalana, El Maresme, a través d'un tracte molt personal, directe i implicat.

Treballem amb grups reduïts. La nostra ràtio és d'1 monitor per cada 10 alumnes. Proporcionem el material de platja, incloent-hi neoprè, cascos i armelles en les activitats que ho requereixen, per protegir-los i també identificar-los.



Per què?

Perquè és una oportunitat única per als alumnes de practicar esports d'estiu vivint uns dies en contacte directe amb la natura gaudint-ne mentre es desenvolupen a nivell físic, convivència i coneixement de l'entorn natural. En definitiva perquè és una experiència saludable.



On us allotjareu?

Us proporcionem allotjament en magnífics bungalows perfectament equipats, dins dels millors càmpings de la zona, a peu de platja i escollits pels seus bons equipaments i servei.



On fareu l'activitat?

A peu de platja, a Malgrat de Mar. Una de les millors i més tranquil·les platges del Maresme, ideal per als esports nàutics.



Per a qui?

La setmana blava està pensada per a grups a partir de 20 persones, d'edats compreses entre 7 i 17 anys.

Tots els participants han de saber nedar

Com és una Setmana Blava?

PROGRAMES A MIDA DE LES VOSTRES NECESSITATS



Dia d'arribada

Al matí sortireu de l'escola rumb a la platja. En arribar deixareu els equipatges als bungalows prèviament assignats.

Amb el banyador ja posat i tovallola en mà, coneixereu l'equip d'instructors de Cercleaventura que us acompanyaran durant tota l'estada, i amb ells, reconeixereu les instal·lacions, acabant a la platja per fer diferents jocs, on s'avaluarà el nivell de natació i us faran un briefing de les activitats del programa de la setmana, així com un repàs de les normes de seguretat i convivència.

L'aigua obre la gana i almigdia us esperen al restaurant del càmping. Després d'una estona de descans, tornarem a la platja per començar amb les activitats nàutiques: paddle surf, caiac, snorkel, skimboard, windsurf i un llarg etc. en funció dels dies i persones que sigueu.
Activitat non stop!

En finalitzar la jornada, un temps per dutxar-se abans d'anar a sopar. Per la nit, si està inclòs en el programa, organitzarem activitats de nit. I a descansar, que demà hi ha molt per fer!

Dies 2, 3 i 4

El dia comença amb un bon esmorzar, important per agafar forces. Tot seguit anirem a la platja per començar les activitats.

Avui seguirem les rotacions de les activitats que vam començar ahir, de manera que sigui al matí o després de dinar, passarà per totes les estacions per practicar Caiac, Paddle surf, Voley platja, Skimboard, Paddle XL o Windsurf entre d'altres.

A hores d'ara segur que ja sou els reis de la platja. També podeu anar a passar un dia al parc aquàtic de la zona... el cas és que no falti ni l'aigua ni el sol! Per la tarda, quan acabi la jornada, temps per dutxar-se abans d'anar a sopar.

Després, si està inclòs en el seu programa, organitzarem activitat de nit, o bé a ballar a la discoteca!

inclou

- Pensió completa durant tots els dies de l'estada.
- Allotjament en bungalow, amb roba de llit i tovalloles per als professors/acompanyants.
- Activitats i guia del nostre equip tècnic durant tota l'estada.
- Instructors titulats, formats per l'empresa i degudament uniformats.
- Ràtio 1 instructor cada 10 alumnes.
- Tots els materials i equips esportius i de seguretat homologats.
- Assegurança RC i accidents en totes les activitats.
- Vehicle de suport i coordinador de grup durant tota l'estada.
- 1 gratuïtat de professor cada 20 alumnes.

no inclou

- Transport, però el podem organitzar
- Roba de llit ni tovalloles. Cal portar sac de dormir
- Activitat opcional: parc acuàtic



Dia d'activitats nàutiques i platja

On?

- Nàutic Premià
- Base Nàutica de Malgrat de Mar

Paddle surf, kayak, surf, bodyboard, skimboard, snorkel, voley platja, jocs a la platja i molt més...

O bé, iniciació a vela amb Raqueros

Què farem?

Els nostres instructors us esperen per descobrir-vos un ventall d'activitats nàutiques i de platja.

Ja sigui endinsant-nos al mar amb embarcacions a rem o vela, o prop de la platja, passarem un dia gaudint de l'aigua, el sol i la sorra.

Organitzarem activitats d'acord amb la vostra petició, en grups reduïts que aniran rotant per completar al final del dia un autèntic dia mariner. Demaneu la vostra proposta personalitzada.

inclou

- Embarcacions i joguines de platja.
- Instructors ràtio 1 cada 10 participants.
- Assegurança RC i accidents.
- Gratuïtat pels professors 1/20.
- A partir de 20 persones.

no inclou

- Transport, però el podem organitzar.

Dia de vela

INICIACIÓ A LA VELA · RAQUERO · WINDSURF · OPTIMIST · HOBBIE CAT

On? Club Nàutic Premià

Els nostres instructors us esperen per descobrir el món de la vela.

Ja sigui endinsant-nos al mar amb embarcacions a vela, o prop de la platja, aprenent a aparellar l'embarcació, com aprofitar el vent per inflar la vela i les tècniques bàsiques per navegar gaudint de l'aigua, el sol i el mar.

inclou

- Embarcacions
- Instructors ràtio
1 cada 10 participants
- Assegurança RC i accidents
- Gratuïtat per a professors 1/20
- A partir de 20 persones

Ens organitzarem en grups reduïts per realitzar un bon aprofitament de totes les explicacions i pràctiques que farem.

no inclou

- Transport, però el podem organitzar.



Cercleaventura Cicles Formatius



Tècnic en Guia al medi natural i de temps lliure

Mòdul 10 Guia al medi natural aquàtic

Objectiu

Donar compliment als requeriments d'aquest mòdul en tots els continguts inclosos en el currículum editat per la Generalitat de Catalunya dirigida a la Formació Professional com a Tècnic en Guia al medi natural i de temps lliure.

Metodologia

- Equip tècnic i de monitors amb les titulacions corresponents.
- Material per a la realització de pràctiques: Caiac, Paddle surf, Bodyboard, Skimboard, Windsurf, Raquero,...
- Seu nàutica a Premià de Mar (Port i Platja).
- Permís de navegació al Pantà de La Baells i Pantà de Sau.

Continguts

- Formació teòrica específica al propi centre educatiu.
- Formació pràctica a la seu nàutica de Premià de Mar.
- Formació pràctica al pantà de La Baells o pantà de Sau.
- A realitzar als mesos de setembre-octubre-novembre i març-abril-maig.

Mitjans

- Ràtio instructor/alumnes: 1/8 (A excepció de la formació teòrica).
- Formació de grups de treball que rotaran per les diferents activitats programades.
- Activitats de Vela realitzades al port (preparació d'embarcacions, entrada i sortida de l'aigua, tècniques bàsiques de navegació a vela).
- Activitats aquàtiques realitzades a la platja i al mar.
- Activitats aquàtiques al pantà Caiac i Paddle surf.

Mòdul 11 — Maniobres amb cordes

UF1: Activitats de multi aventura amb vies ferrades, escalada, espeleologia i barrancs

Objectiu

Donar compliment als requeriments d'aquest mòdul en tots els continguts inclosos en el currículum editat per la Generalitat de Catalunya dirigida a la Formació Professional com a Tècnic en Guia al medi natural i de temps lliure.

Mitjans

- Equip tècnic i de monitors amb les titulacions corresponents.
- Material per a la realització de pràctiques: neoprens, arnesos, cordes, cascos, dissipadors...
- Espai Actiu Vallcebre.
- Coves naturals a La Cerdanya.

Continguts

- Formació pràctica La Cerdanya.
- Formació Espai Actiu Vallcebre
- A realitzar als mesos de setembre-octubre-novembre i març-abril-maig.

Metodologia

- Ràtio instructor/alumnes: 1/8 (A excepció de la formació teòrica).
- Formació de grups de treball que rotaran per les diferents activitats programades.
- Preparació i revisió dels epis i material comú del grup cap a la progressió amb cordes en les diferents modalitats.
- Gestió i prevenció del risc.

Crèdits de Síntesi

Pensats per a l'etapa d'Ensenyament Secundari

Els principals motius que ens porten a presentar-lo es basen en les consideracions següents:

1 Habilitats bàsiques i específiques

Una pràctica d'activitats al medi natural facilita l'increment d'habilitats bàsiques i específiques que seran necessàries en molts aspectes de la vida.

2 Recursos per al temps d'oci

Amb aquestes activitats, l'alumne adquireix una sèrie de recursos en les pràctiques del seu temps d'oci, adquirint coneixements per a l'ús de la natura i per a la seva pròpia seguretat en les diferents situacions que pugui trobar-se en activitats d'aquest tipus.

3 Temes transversals

Creiem que les activitats a la natura són un vincle ideal per treballar temes transversals com les relacions humanes, el respecte, l'educació ambiental i l'educació per la tolerància.

Mitjançant el present crèdit de síntesi, l'alumne podrà conèixer en profunditat l'entorn que l'envolta, gaudir-lo i respectar-lo.

La Cerdanya

Activitats de muntanya,
aventura i neu al cor del
Pirineu català.

El Mar

Activitats nàutiques i de
platja a les bases del
Maresme.

Contacta amb nosaltres

Comenta'ns les teves necessitats i prepararem un programa a la teva mida.



Esquí, snowboard i activitats d'hivern



Esports nàutics i platja al Maresme



Aventura i natura al Berguedà i la Cerdanya

Oficines Centrals — **La Cerdanya**
Av. del Segre 42
17520 - Puigcerdà (Girona)

Oficines Centrals — **El Maresme**
Camí Ral, s/n - Nàutic Premià
08330 - Premià de Mar (Barcelona)

Correu Electrònic
comercial@cercleaventura.com

Telèfon
627 459 278